



### Renvooi

	schakelaar, 1-polig		centraaldoos met licht
	schakelaar, 1-polig dubbel		bedrukker
	schakelaar, wissel		bel
	wandcontactdoos enkelvoudig combi schakelaar, 1-polig		rookmelder
	wandcontactdoos enkelvoudig combi schakelaar, wissel		videfoon
	schakelaar, 3-standen		leiding zonwering
	wandcontactdoos enkelvoudig		elektrische radiator
	wandcontactdoos tweevoudig		koelkast
	wandcontactdoos 2-voudig in 2 inbouwdozen		kooktoetsel
	wandcontactdoos enkelvoudig, waterdicht		thermostaat
	aansluitpunt bedraad		data
	aansluitpunt onbedraad		vaatwasser
	wandlichtpunt met armatuur		wasdroger
	wandlichtpunt waterdicht		wasmachine
	wandlichtpunt zonder armatuur		warmte terugwinning
	ventilatie toevoer		vloerverdeler
	ventilatie afvoer		stadsverwarming/WKO
	meterkast		

| Elektrische installatie volgens NPR 5310

### bouwnummer

3.12.485	3.12.486	3.12.487	3.12.488
3.12.481	3.12.482	3.12.483	3.12.484
3.12.477	3.12.478	3.12.479	3.12.480
3.12.477	3.12.478	3.12.479	3.12.480



### Noord-Westgevel (Tuinzijde)

1 : 150

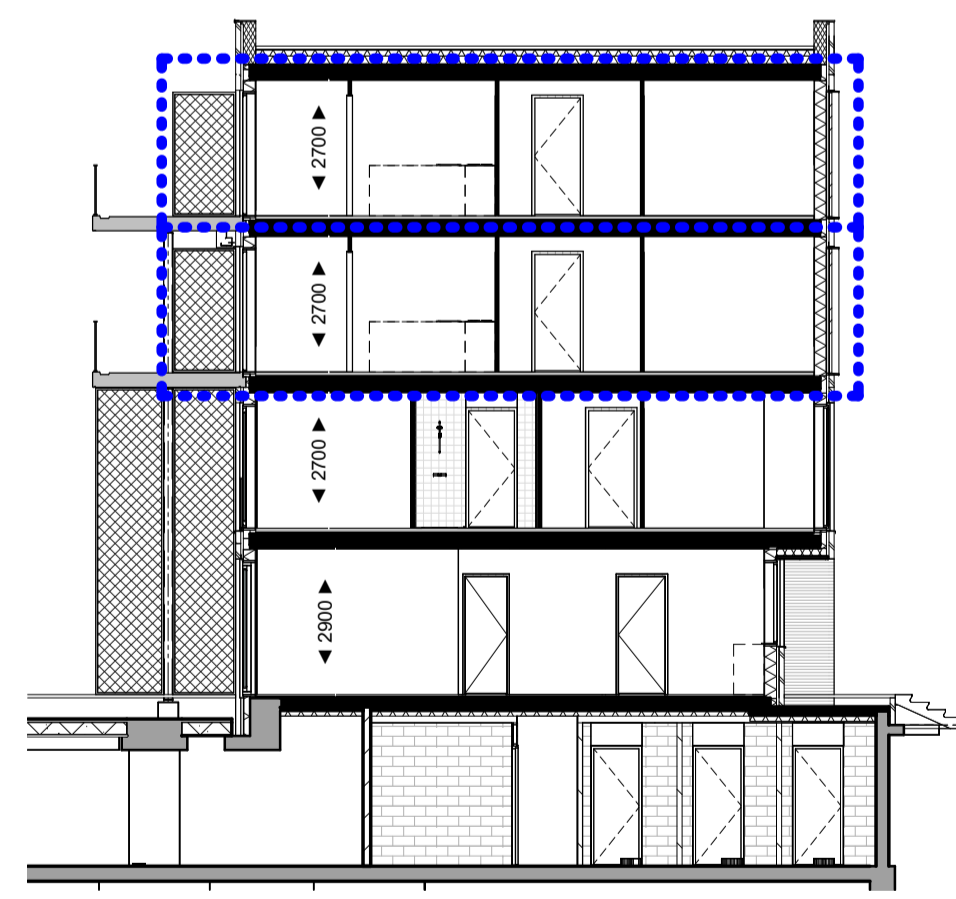
### bouwnummer

3.12.488	3.12.487	3.12.486	3.12.485
3.12.484	3.12.483	3.12.482	3.12.481
3.12.480	3.12.479	3.12.478	3.12.477
3.12.480	3.12.479	3.12.478	3.12.477



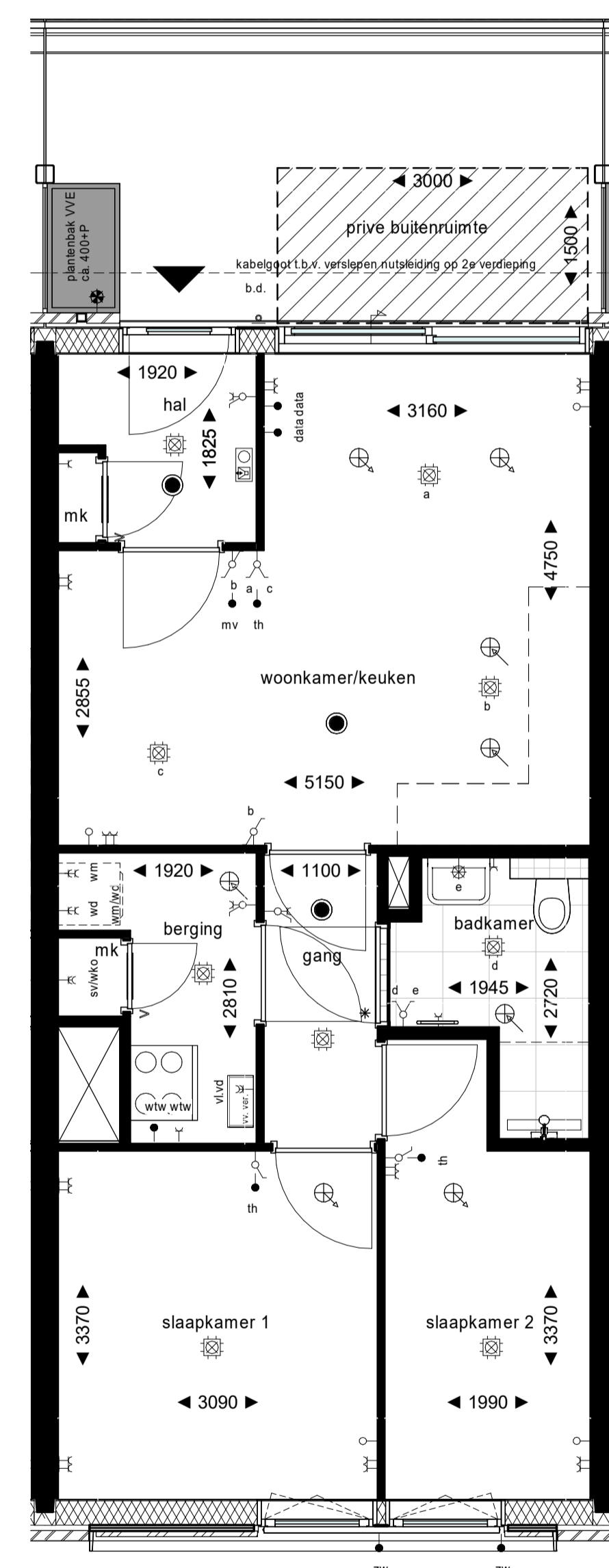
### Zuid-Oostgevel (Straatzijde)

1 : 150



### Doorsnede

1 : 150



### 2e Verdieping

1 : 50

### Renvooi Bouwkundig

	constructief beton		radiator in badkamer
	beton(gevel)		woning entree
	metselwerk baksteen		deur
	aluminium beplating		deurdranger
	keramische gevel		dorpel
	houtskeletbouw wand		V ventilatierooster in deur
	isolatie		# zwaardere deur (indien noodzakelijk met valdorpel, kunststenen dorpel onder de deur en snoerprofiel in het kozijn)
	binnenwand gibo		huisnummer bordje
	wandtegelwerk		vloerverwarming verdeler
	vloertegels binnen		warmte terugwinning
	vloertegels buiten		noodoverstort
	maaveld		douchewand
			kruipluik
			hemelwaterafvoer

- Plantenbakken aan galerij en schachten zijn gemeenschappelijk, geen onderdeel van woningen.
- De posities van de afzuigpunten mechanische ventilatie zijn indicatief op de tekening weergegeven. Na een verdere technische afstemming wordt het definitieve aantal en posities vastgesteld. Deze kunnen afwijken t.o.v. de posities op uw contract tekening.
  - De posities van alle schakelaars en lichtpunten zijn indicatief op de tekening weergegeven. Na een verdere technische afstemming worden de definitieve posities vastgesteld. Deze kunnen afwijken t.o.v. de posities op uw contract tekening.
  - Algemeen: getoonde maatvoering is circa maatvoering. Dit kan bij oplevering mogelijk afwijken als gevolg van nadere technische uitwerking.
  - Algemeen: maatlijnen zijn plaatselijk gemeten.
  - Algemeen: voor beschrijving materialen en kleuren zie TO (technische omschrijving)
  - De weergegeven installaties op de daken zijn indicatief. Dit kan bij oplevering mogelijk afwijken als gevolg van nadere technische uitwerking.
  - Bk hekwerken 1000/1200 + vloer, tenzij anders aangegeven.
  - De positie van de keukenopstelling is indicatief ingetekend. Welke standaard keukenopstelling bij het bouwnummer hoort is terug te vinden in Bijlage 8: Bouwnummeroverzicht van de Technische Omschrijving Verkoop
  - Omliggend openbaar groen ligt ca 10cm hoger t.o.v. terras, toegangspaden conform overzichtstekening

