



Renvooi

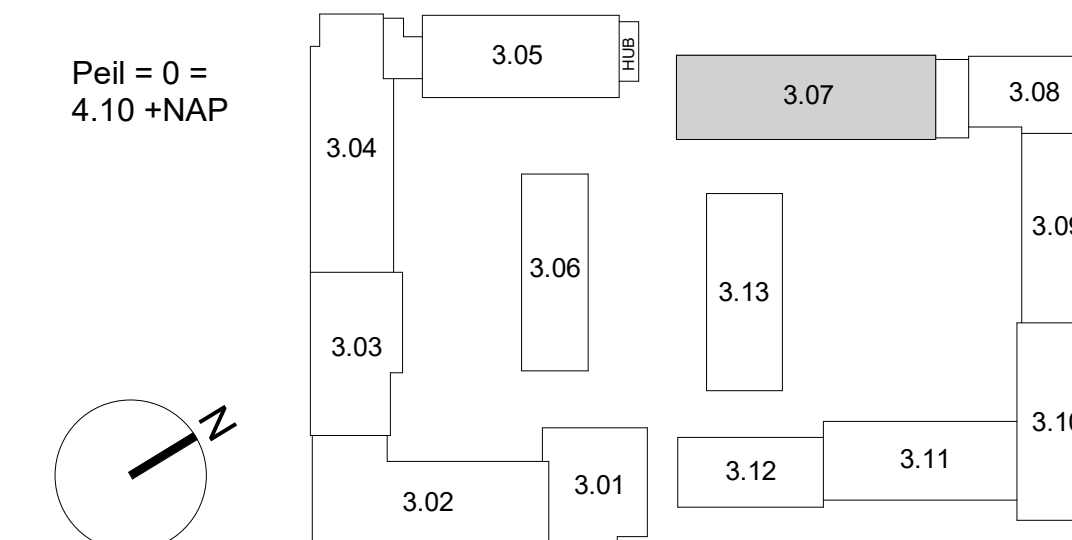
| | |
|---|------------------------|
| schakelaar, 1-polig | centraaldoos met licht |
| schakelaar, 1-polig dubbel | bedrukker |
| schakelaar, wissel | bel |
| wandcontactdoos enkelvoudig combi schakelaar, 1-polig | rookmelder |
| wandcontactdoos enkelvoudig combi schakelaar, wissel | videfoon |
| schakelaar, 3-standen | leiding zomering |
| wandcontactdoos enkelvoudig | elektrische radiator |
| wandcontactdoos tweevoudig | koelkast |
| wandcontactdoos 2-voudig in 2 inbouwdozen | kooktoetsel |
| wandcontactdoos enkelvoudig, waterdicht | thermostaat |
| aansluitpunt bedraad | data |
| aansluitpunt onbedraad | vaatwasser |
| wandlichtpunt met armatuur | wasdroger |
| wandlichtpunt waterdicht | wasmachine |
| wandlichtpunt zonder armatuur | warme terugwinning |
| ventilatie loevoer | vloerverdelers |
| ventilatie afvoer | stadsverwarming/WKO |
| meterkast | |

| Elektrische installatie volgens NPR 5310

Renvooi Bouwkundig

| | |
|---------------------|--|
| constructief beton | radiator in badkamer |
| beton(gevel) | woning entree |
| metsewerk baksteen | deur |
| aluminium beplating | dorpel |
| keramische gevel | ventilatiecoaster in deur |
| houtskeletbouw wand | zwaardere deur (indien noodzakelijk met valdorpel, kunststenen dorpel onder de deur en snoerprofiel in het kozijn) |
| isolatie | huiskamer bordje |
| binnenwand gibo | vloerverwarming verdeler |
| wandtegelwerk | warme terugwinning |
| vloertegels binnen | noodoverstort |
| vloertegels buiten | douchewand |
| maaiveld | kruipruimte |
| | hemelwaterafvoer |

- Plantenbakken aan galerij en schachten zijn gemeenschappelijk, geen onderdeel van woningen.
- De posities van de afzuigpunten mechanische ventilatie zijn indicatief op de tekening weergegeven. Na een verdere technische afstemming wordt het definitieve aantal en posities vastgesteld. Deze kunnen afwijken t.o.v. de posities op uw contract tekening.
 - De posities van alle schakelaars en lichtpunten zijn indicatief op de tekening weergegeven. Na een verdere technische afstemming worden de definitieve posities vastgesteld. Deze kunnen afwijken t.o.v. de posities op uw contract tekening.
 - Algemeen: getoonde maatvoering is circa maatvoering. Dit kan bij oplevering mogelijk afwijken als gevolg van nadere technische uitwerking.
 - Algemeen: maatlijnen zijn plaatselijk gemeten.
 - Algemeen: voor beschrijving materialen en kleuren zie TO (technische omschrijving)
 - De weergegeven installaties op de daken zijn indicatief. Dit kan bij oplevering mogelijk afwijken als gevolg van nadere technische uitwerking.
 - Bk hekwerven 1000/1200 + vloer, tenzij anders aangegeven.
 - De positie van de keukenopstelling is indicatief ingetekend. Welke standaard keukenopstelling bij het bouwnummer hoort is terug te vinden in Bijlage 8: Bouwnummeroverzicht van de Technische Omschrijving Verkoop
 - Omliggend openbaar groen ligt ca 10cm hoger t.o.v. terras, toegangspaden conform overzichtstekening



Project: De Nieuwe Defensie blok 3
 Utrecht
Onderwerp: Verkoop - Type C
 Bouwnummer 3.07.408,
 3.07.409, 3.07.410, 3.07.412, 3.07.13,
 3.07.414

Schaal: als getoond
Datum: 18-09-2023
Wijziging:
 B9.3.07.904

bouwnummer

| | | | | | | | |
|-----------------|-----------------|-----------------|-----------------|-----------------|-----------------|----------|----------|
| 3.07.418 | | 3.07.417 | | 3.07.416 | | 3.07.415 | |
| 3.07.418 | 3.07.418 | 3.07.417 | 3.07.417 | 3.07.416 | 3.07.416 | 3.07.415 | 3.07.415 |
| 3.07.414 | 3.07.414 | 3.07.413 | 3.07.413 | 3.07.412 | 3.07.412 | 3.07.411 | 3.07.411 |
| 3.07.410 | 3.07.410 | 3.07.409 | 3.07.409 | 3.07.408 | 3.07.408 | 3.07.407 | 3.07.407 |
| 3.07.406 | 3.07.405 | 3.07.404 | 3.07.403 | 3.07.402 | 3.07.401 | 3.07.400 | 3.07.399 |
| 3.07.406 | 3.07.405 | 3.07.404 | 3.07.403 | 3.07.402 | 3.07.401 | 3.07.400 | 3.07.399 |



Noord-Westgevel (Straatgevel)

1 : 150

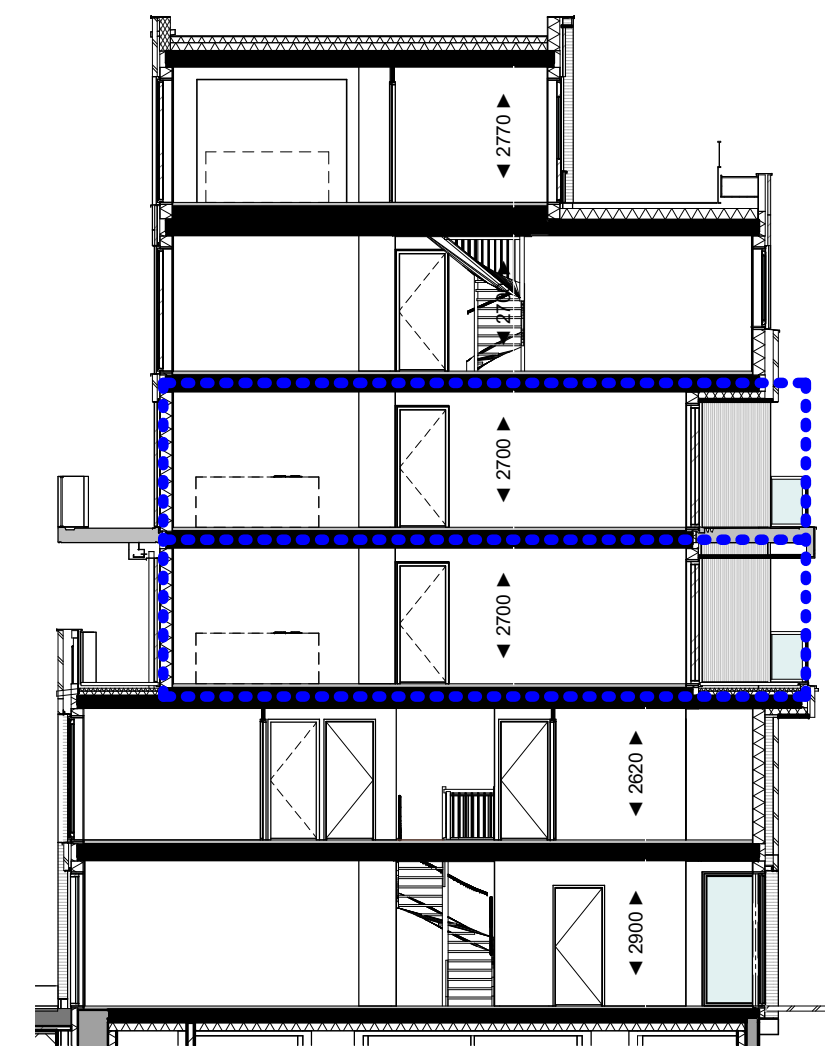
bouwnummer

| | | | | | | | |
|----------|----------|-----------------|-----------------|-----------------|-----------------|-----------------|-----------------|
| 3.07.415 | 3.07.415 | 3.07.416 | 3.07.416 | 3.07.417 | 3.07.417 | 3.07.418 | 3.07.418 |
| 3.07.411 | 3.07.411 | 3.07.412 | 3.07.412 | 3.07.413 | 3.07.413 | 3.07.414 | 3.07.414 |
| 3.07.407 | 3.07.407 | 3.07.408 | 3.07.408 | 3.07.409 | 3.07.409 | 3.07.410 | 3.07.410 |
| 3.07.399 | 3.07.400 | 3.07.401 | 3.07.402 | 3.07.403 | 3.07.404 | 3.07.405 | 3.07.406 |
| 3.07.399 | 3.07.400 | 3.07.401 | 3.07.402 | 3.07.403 | 3.07.404 | 3.07.405 | 3.07.406 |



Zuid-Oostgevel (Tuinzijde)

1 : 150



Doorsnede A-A

1 : 150



2e/3e verdieping

1 : 50