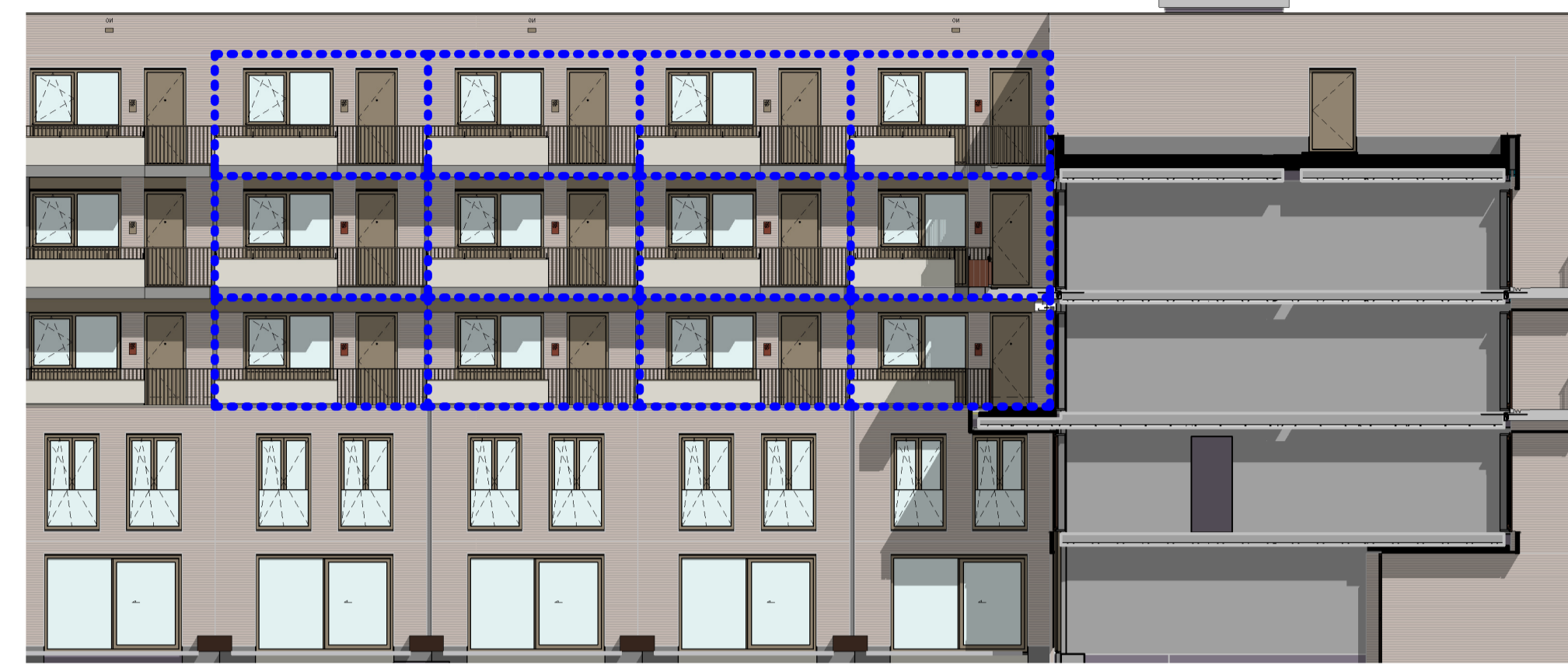


**bouwnummer**

|          |          |          |          |          |          |
|----------|----------|----------|----------|----------|----------|
| 3.02.337 | 3.02.338 | 3.02.339 | 3.02.340 | 3.02.341 | 3.02.342 |
| 3.02.331 | 3.02.332 | 3.02.333 | 3.02.334 | 3.02.335 | 3.02.336 |
| 3.02.325 | 3.02.326 | 3.02.327 | 3.02.328 | 3.02.329 | 3.02.330 |
| 3.02.319 | 3.02.320 | 3.02.321 | 3.02.322 | 3.02.323 | 3.02.324 |
| 3.02.319 | 3.02.320 | 3.02.321 | 3.02.322 | 3.02.323 | 3.02.324 |



**Noord-Westgevel (Tuinzijde)**

1 : 150

**bouwnummer**

|          |          |          |          |          |          |
|----------|----------|----------|----------|----------|----------|
| 3.02.342 | 3.02.341 | 3.02.340 | 3.02.339 | 3.02.338 | 3.02.337 |
| 3.02.336 | 3.02.335 | 3.02.334 | 3.02.333 | 3.02.332 | 3.02.331 |
| 3.02.330 | 3.02.329 | 3.02.328 | 3.02.327 | 3.02.326 | 3.02.325 |
| 3.02.324 | 3.02.323 | 3.02.322 | 3.02.321 | 3.02.320 | 3.02.319 |
| 3.02.324 | 3.02.323 | 3.02.322 | 3.02.321 | 3.02.320 | 3.02.319 |



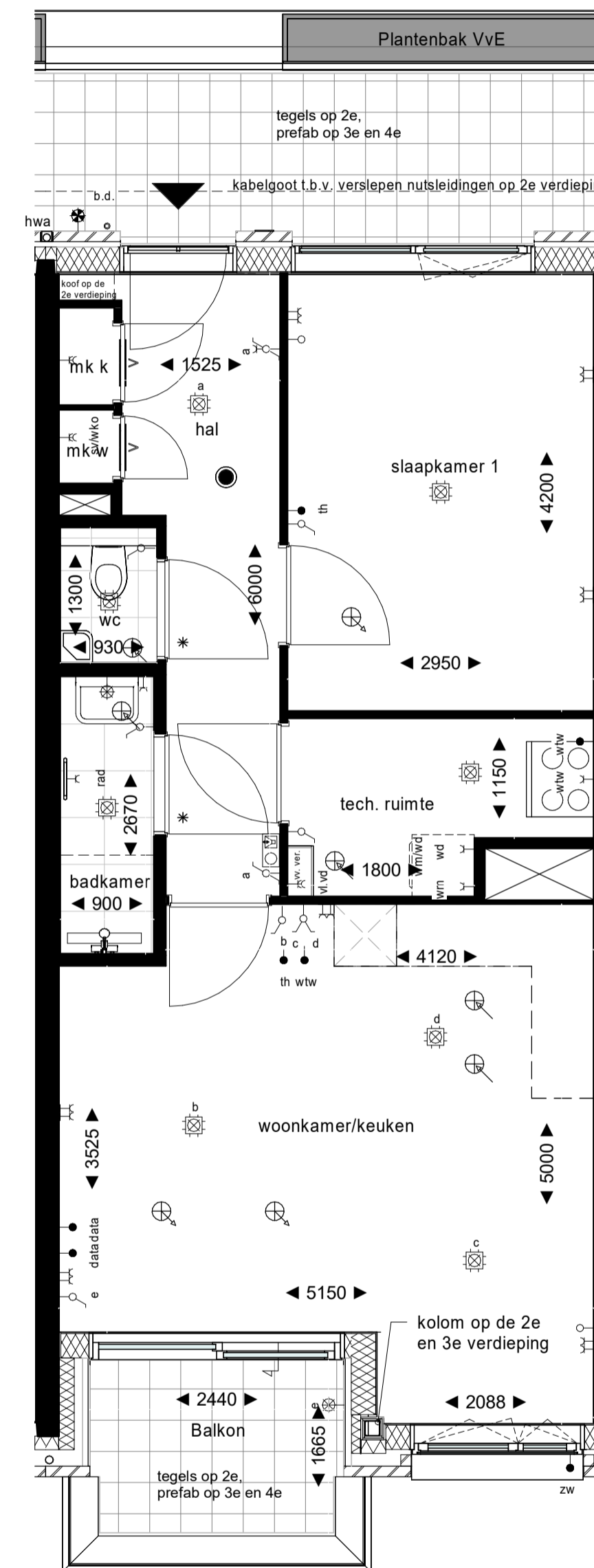
**Zuid-Oostgevel (Straatzijde)**

1 : 150



**Doorsnede A-A**

1 : 150



**2e t/m 4e verdieping**

1 : 50

**Renvooi**

|  |   |  |                        |
|--|---|--|------------------------|
|  | schakelaar, 1-polig                                   |  | centraaldoos met licht |
|  | schakelaar, 1-polig dubbel                            |  | bel                    |
|  | schakelaar, wissel                                    |  | rookmelder             |
|  | wandcontactdoos enkelvoudig combi schakelaar, 1-polig |  | videfoon               |
|  | wandcontactdoos enkelvoudig combi schakelaar, wissel  |  | leiding zonwering      |
|  | schakelaar, 3-standen                                 |  | elektrische radiator   |
|  | wandcontactdoos enkelvoudig                           |  | koelkast               |
|  | wandcontactdoos tweevoudig                            |  | koektoetsel            |
|  | wandcontactdoos 2-voudig in 2 inbouwdozen             |  | thermostaat            |
|  | wandcontactdoos enkelvoudig, waterdicht               |  | data                   |
|  | aansluitpunt bedraad                                  |  | vatwasser              |
|  | aansluitpunt onbedraad                                |  | wasdroger              |
|  | wandlichtpunt met armatuur                            |  | wasmachine             |
|  | wandlichtpunt waterdicht                              |  | warmte terugwinning    |
|  | wandlichtpunt zonder armatuur                         |  | vloerverdelers         |
|  | ventilatie toevoer                                    |  | stadsverwarming/WKO    |
|  | ventilatie afvoer                                     |  |                        |
|  | meterkast   |  |                        |

| Elektrische installatie volgens NPR 5310

**Renvooi Bouwkundig**

|  |                     |  |  |
|--|---------------------|--|--|
|  | constructief beton  |  | radiator in badkamer   |
|  | beton(gevel)        |  | woning entree  |
|  | metselwerk baksteen |  | deur   |
|  | aluminium beplating |  | dorpel   |
|  | keramische gevel    |  | ventilatirooster in deur   |
|  | houtskeletbouw wand |  | zwaardere deur (indien noodzakelijk met valdorpel, kunststenen dorpel onder de deur en snoerprofiel in het kozijn) |
|  | isolatie            |  | huisnummer bordje  |
|  | binnenwand gibo     |  | vloerverwarming verdeler   |
|  | wandtegels binnen   |  | warmte terugwinning  |
|  | vloertegels binnen  |  | noodoverstort  |
|  | vloertegels buiten  |  | douchewand   |
|  | maaiveld            |  | knop   |
|  |                     |  | hwa  |
|  |                     |  | hemelwaterafvoer   |

Plantenbakken aan galerij en schachten zijn gemeenschappelijk, geen onderdeel van woningen.

- De posities van de afzuigpunten mechanische ventilatie zijn indicatief op de tekening weergegeven. Na een verdere technische afstemming wordt het definitieve aantal en posities vastgesteld. Deze kunnen afwijken t.o.v. de posities op uw contract tekening.
- De posities van alle schakelaars en lichtpunten zijn indicatief op de tekening weergegeven. Na een verdere technische afstemming worden de definitieve posities vastgesteld. Deze kunnen afwijken t.o.v. de posities op uw contract tekening.
- Algemeen: getoonde maatvoering is circa maatvoering. Dit kan bij oplevering mogelijk afwijken als gevolg van nadere technische uitwerking.
- Algemeen: maaltijnen zijn plaatselijk gemeten.
- Algemeen: voor beschrijving materialen en kleuren zie TO (technische omschrijving)
- De weergegeven installaties op de daken zijn indicatief. Dit kan bij oplevering mogelijk afwijken als gevolg van nadere technische uitwerking.
- Bk hekwerken 1000/1200 + vloer, tenzij anders aangegeven.
- De positie van de keuknopstelling is indicatief ingetekend. Welke standaard keuknopstelling bij het bouwnummer hoort is terug te vinden in Bijlage 8: Bouwnummeroverzicht van de Technische Omschrijving Verkoop
- Omliggend openbaar groen ligt ca 10cm hoger t.o.v. terras, toegangspaden conform overzichtstekening

Peil = 0 = 4.10 +NAP



**Project:** De Nieuwe Defensie blok 3  
**Onderwerp:** Verkooptekening - Type C  
 Bouwnummer 3.02.326, 3.02.327, 3.02.328, 3.02.329, 3.02.332, 3.02.333, 3.02.334, 3.02.335, 3.02.338, 3.02.339, 3.02.340, 3.02.341

**Schaal:** als getoond  
**Datum:** 18-09-2023  
**Wijziging:** B9.3.02.904