

bouwnummer

2.02.030	2.02.029	2.02.029	2.02.028	2.02.028	2.02.027	2.02.027
2.02.026	2.02.025	2.02.025	2.02.024	2.02.024	2.02.023	2.02.023
2.02.022	2.02.021	2.02.020	2.02.019	2.02.018	2.02.017	2.02.016
2.02.022	2.02.021	2.02.020	2.02.019	2.02.018	2.02.017	2.02.016



Zuid-Oostgevel (Stratzijde)

1 : 150

bouwnummer

2.02.027	2.02.027	2.02.028	2.02.028	2.02.029	2.02.029	2.02.030
2.02.023	2.02.023	2.02.024	2.02.024	2.02.025	2.02.025	2.02.026
2.02.016	2.02.017	2.02.018	2.02.019	2.02.020	2.02.021	2.02.022
2.02.016	2.02.017	2.02.018	2.02.019	2.02.020	2.02.021	2.02.022



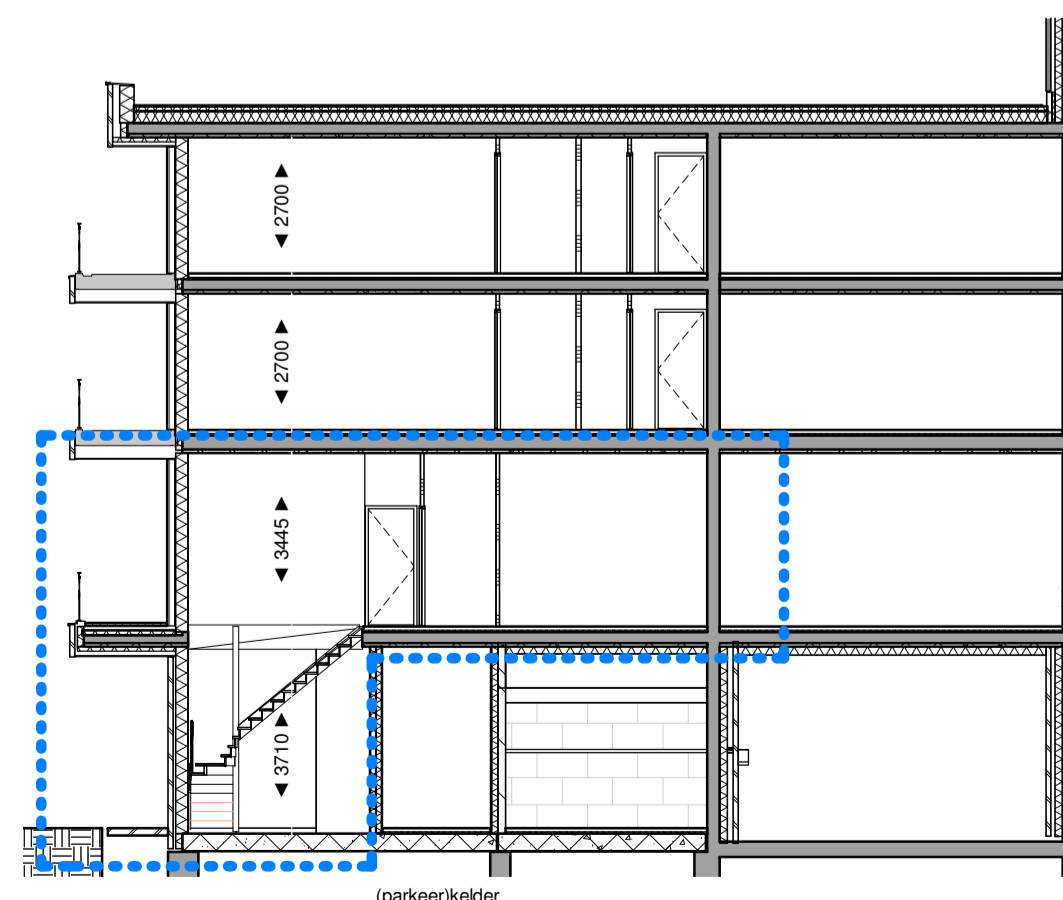
Noord-Westgevel (Tuinzijde)

1 : 150



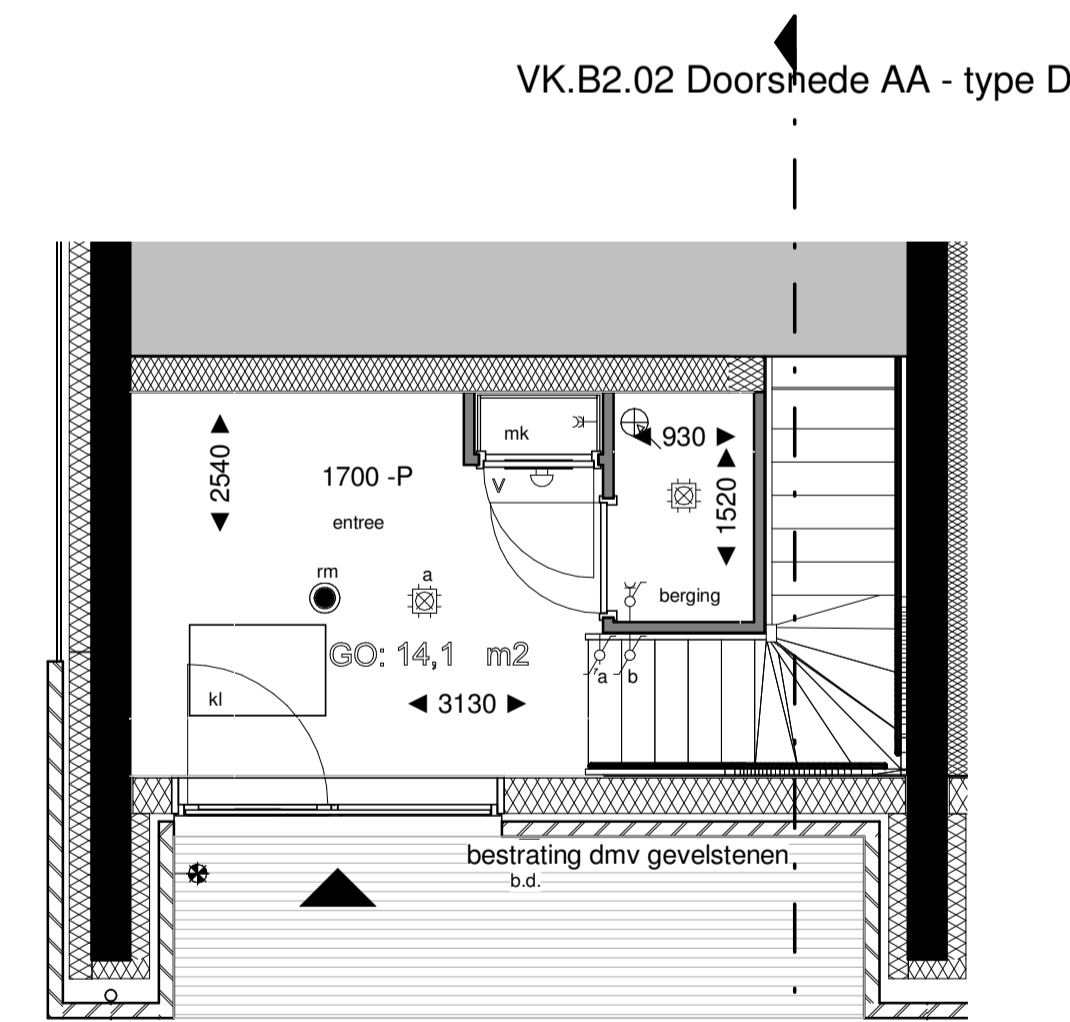
Zuid-Westgevel (Zijgevel)

1 : 150



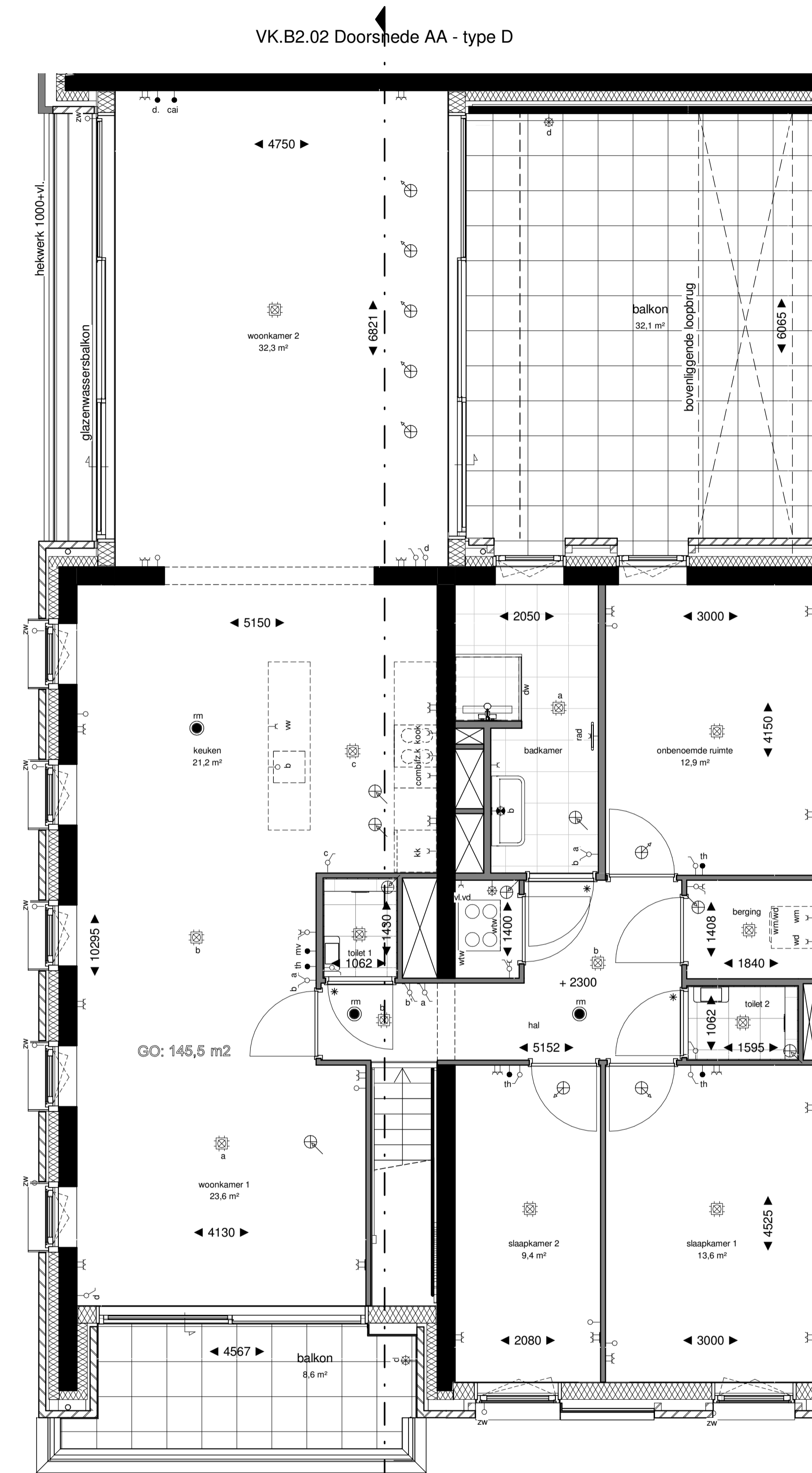
Doorsnede A-A

1 : 150



Begane Grond

1 : 50



Eerste Verdieping

1 : 50

VK.B2.02 Doorsnede AA - type D

VK.B2.02 Doorsnede AA - type D

VK.B2.02 Doorsnede AA - type D

VK.B2.02 Doorsnede AA - type D

Renvooi

schakelaar, 1 polig	centraaldoos met lichtpunt
schakelaar, 1 polig dubbel	bedrukker
schakelaar, wissel	bel
wandcontactdoos enkelvoudig combi schakelaar, 1 polig	rookmelder
wandcontactdoos enkelvoudig combi schakelaar, wissel	intercom
schakelaar, 3 standen	klein kleding zonerings
wandcontactdoos enkelvoudig	elektrische radiator
wandcontactdoos tweevoudig	koelkast
wandcontactdoos 2-voudig in 2 inbouwdozen	koelkast
wandcontactdoos enkelvoudig, waterdicht	thermostaat
aansluitpunt bedraad	data
aansluitpunt onbedraad	videofon
wandlichtpunt met armatuur	waswasmachine
wandlichtpunt zonder armatuur	wasdroger
ventilatie toevoer	wasmachine
ventilatie afvoer	warme terugwinning
meterkast	vloerverwarming
	stadsverwarming

Elektrische installatie volgens NPR 5310

Renvooi Bouwkundig

constructief beton	radiator in badkamer
beton(gevel)	woning entree
metselwerk baksteen	deur
aluminium beplating	* dorpel
houtskeletbouw wand	V ventilatierooster in deur
isolatie	# zwaardere deur met valdorpel, kunststenen dorpel onder de deur en snoerprofiel in het kozijn
binnenwand gibo	vloerverwarming
wandtegels	verdelers
vloertegels binnen	wtw
vloertegels buiten	no
bestrating	dw
	kl
	hwa

Plantenbakken aan galerij en schachten zijn gemeenschappelijk, geen onderdeel van woningen.

- De posities van de afzuigpunten mechanische ventilatie zijn indicatief op de tekening weergegeven. Na een verdere technische afstemming wordt het definitieve aantal en posities vastgesteld. Deze kunnen afwijken t.o.v. de posities op uw contract tekening.
- De posities van alle schakelaars en lichtpunten zijn indicatief op de tekening weergegeven. Na een verdere technische afstemming worden de definitieve posities vastgesteld. Deze kunnen afwijken t.o.v. de posities op uw contract tekening.
- Algemeen: getoonde maatvoering is circa maatvoering. Dit kan bij oplevering mogelijk afwijken als gevolg van nadere technische uitwerking.
- Algemeen: maatlijnen zijn plaatselijk gemeten. Oppervlakten houden derhalve rekening met sprongen in de ruimten.
- Algemeen: voor beschrijving materialen en kleuren zie TO (technische omschrijving)
- De weergegeven installaties op de daken zijn indicatief. Dit kan bij oplevering mogelijk afwijken als gevolg van nadere technische uitwerking.
- Bk hekwerken 1000/1200 + vloer, tenzij anders aangegeven.

