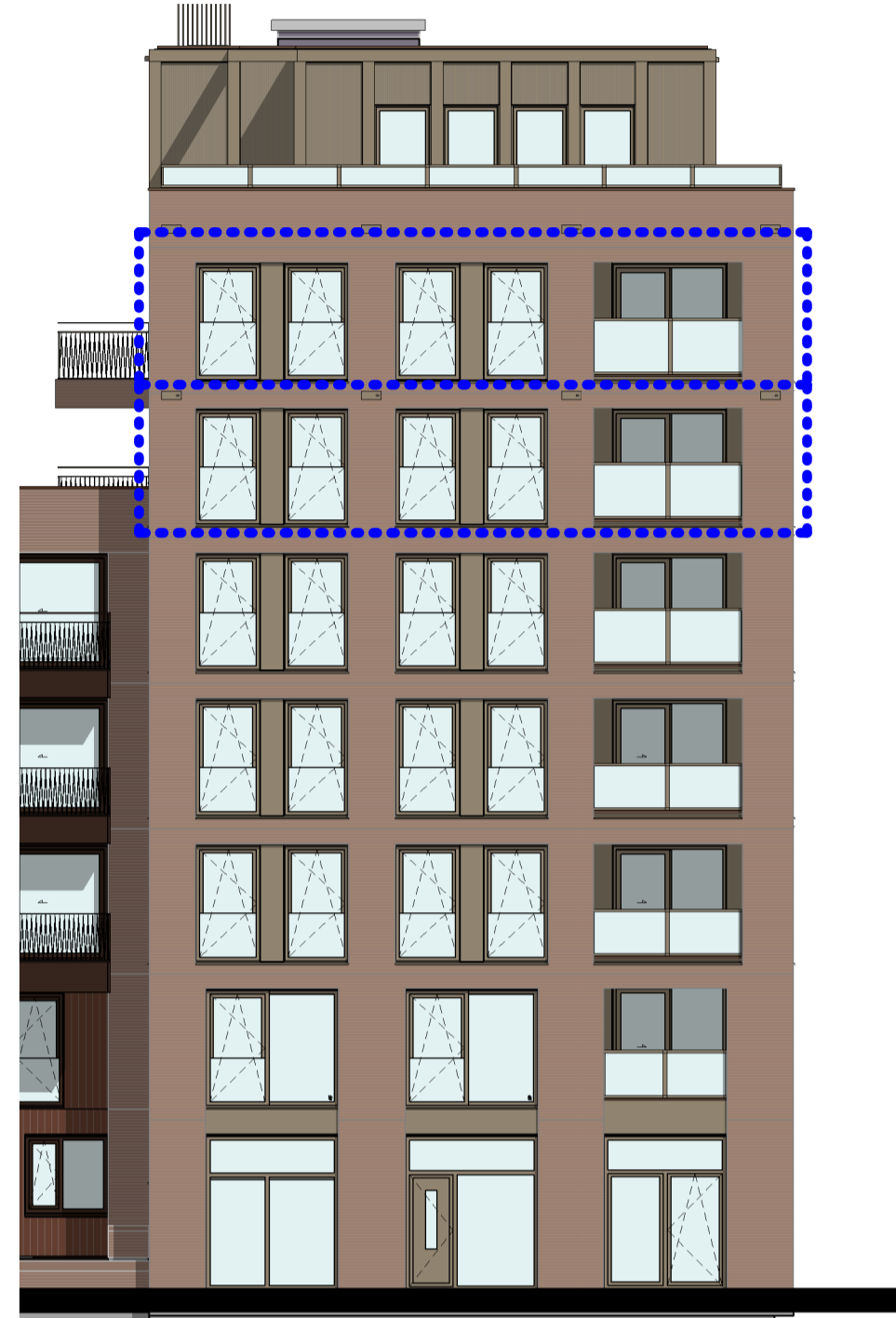


bouwnummer					
3.10.454	3.10.454	3.10.454			
3.10.453	3.10.453	3.10.453			
3.10.451	3.10.451	3.10.451			
3.10.449	3.10.449	3.10.449			
3.10.447	3.10.447	3.10.447			
3.10.445	3.10.445	3.10.445			
3.10.443	3.10.443	3.10.443			
3.10.443	3.10.443	3.10.443			



Zuid-Oostgevel (Straatzijde)

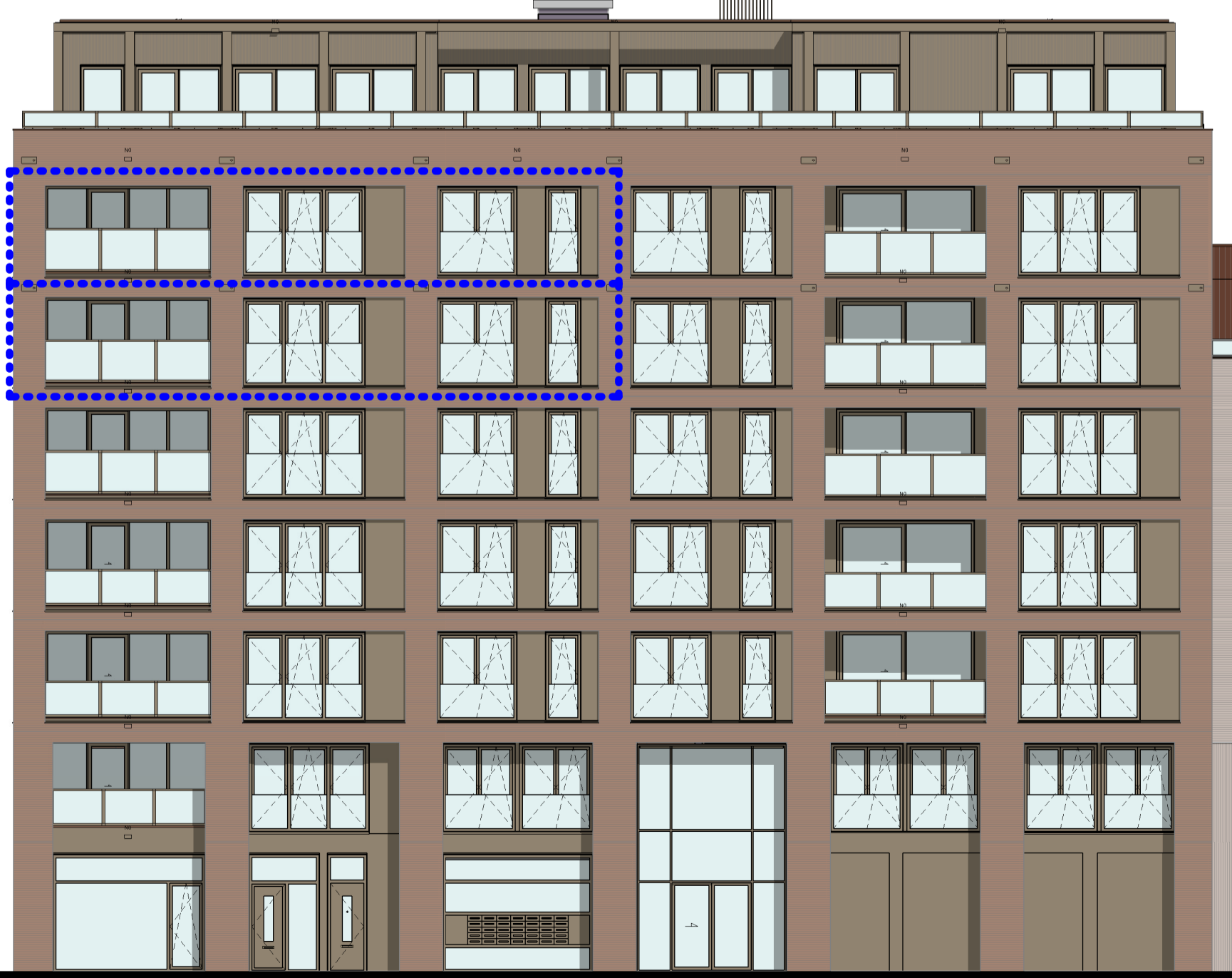
1 : 150



Doorsnede

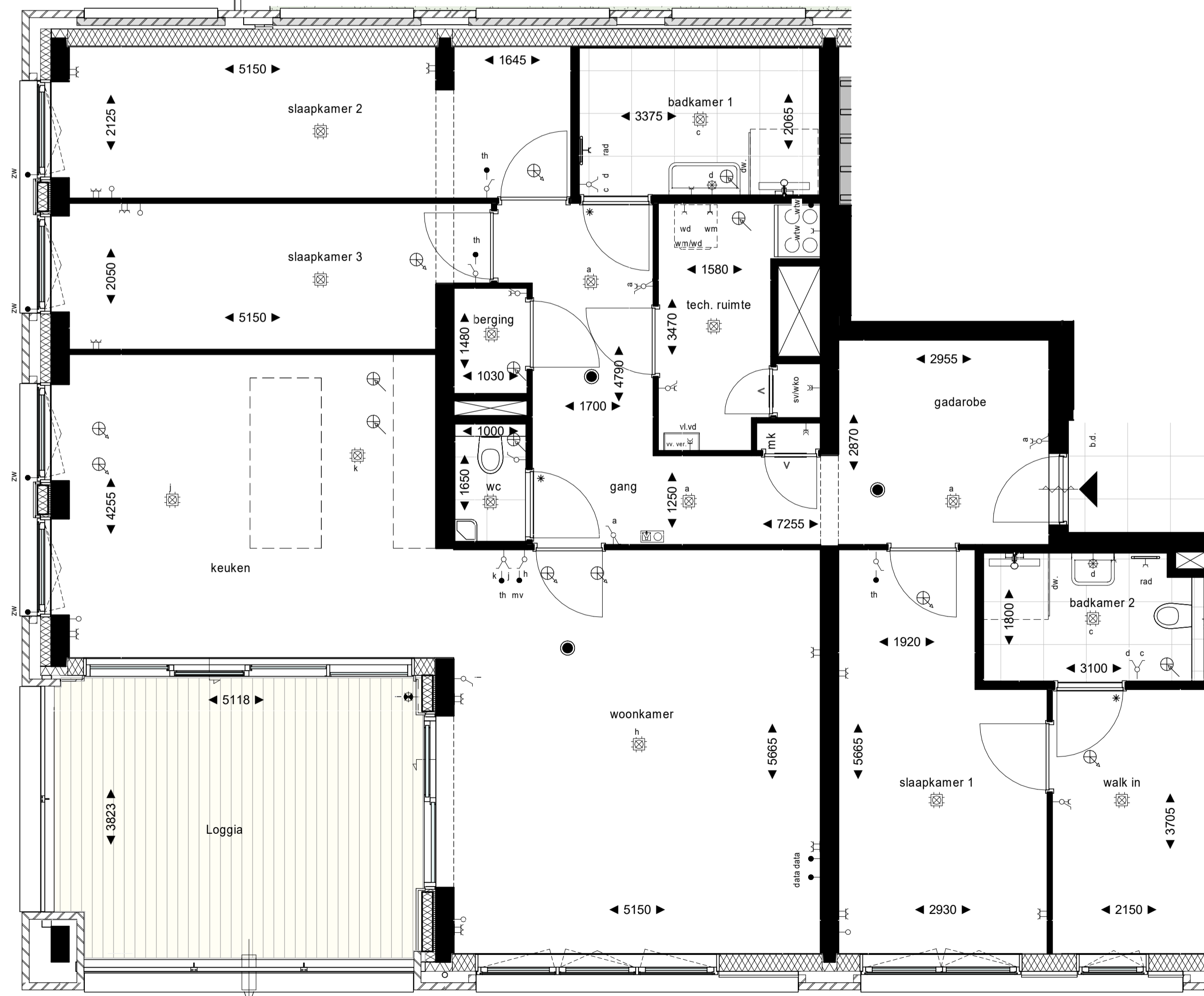
1 : 150

bouwnummer										
3.10.454	3.10.454	3.10.454	3.10.452	3.10.452	3.10.452					
3.10.453	3.10.453	3.10.453	3.10.450	3.10.450	3.10.450					
3.10.451	3.10.451	3.10.451	3.10.448	3.10.448	3.10.448					
3.10.449	3.10.449	3.10.449	3.10.448	3.10.448	3.10.448					
3.10.447	3.10.447	3.10.447	3.10.446	3.10.446	3.10.446					
3.10.445	3.10.445	3.10.445	3.10.444	3.10.444	3.10.444					
3.10.443	3.10.443	3.10.443	3.10.442	3.10.442	3.10.441					
3.10.443	3.10.443	3.10.443	3.10.442	3.10.441	3.10.441					



Noord-Oostgevel (Straatzijde)

1 : 150



5e/6e Verdieping

Renvooi

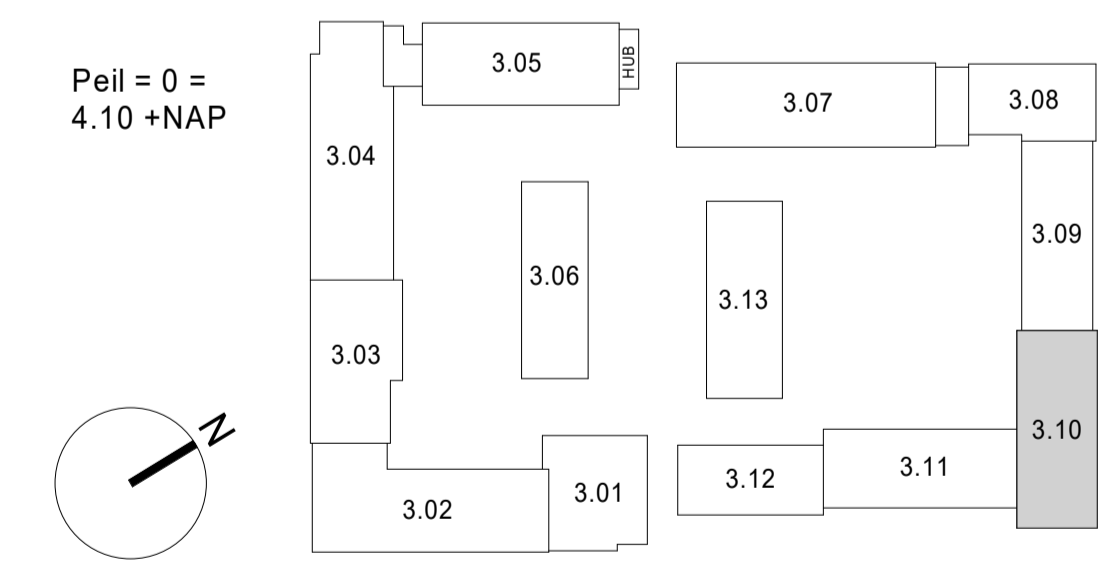
schakelaar, 1-polig	centraaldoos met licht
schakelaar, 1-polig dubbel	bedrukker
schakelaar, wissel	bel
wandcontactdoos enkelvoudig combi schakelaar, 1-polig	rookmelder
wandcontactdoos enkelvoudig combi schakelaar, wissel	videfoon
schakelaar, 3-standen	leiding zonwering
wandcontactdoos enkelvoudig	elektrische radiator
wandcontactdoos tweevoudig	koelkast
wandcontactdoos 2-voudig in 2 inbouwdozen	kooktoetsel
wandcontactdoos enkelvoudig, waterdicht	thermostaat
aansluitpunt bedraad	data
aansluitpunt onbedraad	vaatwasser
wandlichtpunt met armatuur	wasdroger
wandlichtpunt waterdicht	wasmachine
wandlichtpunt zonder armatuur	warme terugwinning
ventilatie toevoer	vloerverdelers
ventilatie afvoer	stadsverwarming/WKO
meterkast	

| Elektrische installatie volgens NPR 5310

Renvooi Bouwkundig

constructief beton	radiator in badkamer
beton(gevel)	woning entree
metselwerk baksteen	deur
aluminium beplating	deurdranger
keramische gevel	dorpel
houtskeletbouw wand	V ventilatierooster in deur
isolatie	# zwaardere deur (indien noodzakelijk met valdorpel, kunststenen dorpel onder de deur en snoerprofiel in het kozijn)
binnenwand gibo	hulsnummer bordje
wandtegels	vloerverwarming verdeeler
vloertegels binnen	wtw
vloertegels buiten	no
maaiveld	dw
	kl
	hwa

- Plantenbakken aan galerij en schachten zijn gemeenschappelijk, geen onderdeel van woningen.
- De posities van de afzuigpunten mechanische ventilatie zijn indicatief op de tekening weergegeven. Na een verdere technische afstemming wordt het definitieve aantal en posities vastgesteld. Deze kunnen afwijken t.o.v. de posities op uw contract tekening.
 - De posities van alle schakelaars en lichtpunten zijn indicatief op de tekening weergegeven. Na een verdere technische afstemming worden de definitieve posities vastgesteld. Deze kunnen afwijken t.o.v. de posities op uw contract tekening.
 - Algemeen: getoonde maatvoering is circa maatvoering. Dit kan bij oplevering mogelijk afwijken als gevolg van nadere technische uitwerking.
 - Algemeen: maatlijnen zijn plaatselijk gemeten.
 - Algemeen: voor beschrijving materialen en kleuren zie TO (technische omschrijving)
 - De weergegeven installaties op de daken zijn indicatief. Dit kan bij oplevering mogelijk afwijken als gevolg van nadere technische uitwerking.
 - Bk hekwerken 1000/1200 + vloer, tenzij anders aangegeven.
 - De positie van de keukenopstelling is indicatief ingetekend. Welke standaard keukenopstelling bij het bouwnummer hoort is terug te vinden in Bijlage 8: Bouwnummeroverzicht van de Technische Omschrijving Verkoop
 - Omliggend openbaar groen ligt ca 10cm hoger t.o.v. terras, toegangspaden conform overzichtstekening



Project: De Nieuwe Defensie blok 3
 Utrecht
 Onderwerp: Verkoopstekening - Type D2
 Bouwnummer 3.10.451, 3.10.453

Schaal: als getoond
 Datum: 18-09-2023
 Wijziging: B9.3.10.905